

RESPECTONS LES TAILLES

www.fnpp.fr

Atlantique Manche et mer du Nord



AUTRES ESPÈCES SANS TAILLE faisant l'objet d'un marquage obligatoire : dorade coryphène, espadon voilier, marlin bleu/makaïre bleu, pagre, rascasse rouge, thazard, thons albacore/germon/listao/obèse, voilier de l'Atlantique.

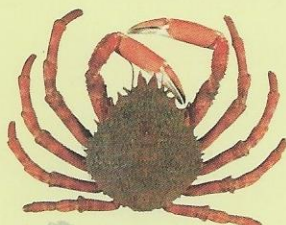
Espèces protégées ou interdites à la pêche de loisir : corb, espadon (Méd.), esturgeon, mérrou brun, raie blanche, raie brunette (sauf CIEM 7d & 7e : 78 cm), requin-hâ (pêche interdite à la palangre CIEM 4 & 6 à 8), requin-taupo commun (pêche interdite toutes zones), saumon (interdit jusqu'à nouvel ordre).
Espèces soumises à quotas : bar, espadon (Atl.), lieu jaune, thon rouge.



Truite de mer (*Salmo trutta*) 35 cm



Turbot (*Psetta maxima*) 30 cm



Araignée de mer (*Maja brachydactyla*) 12 cm



Crevette bouquet (*Palaemon serratus*) 5 cm



Étrille (*Necora puber*) 6,5 cm



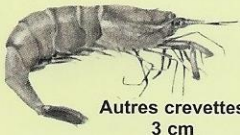
Homard (*Homarus gammarus*) 9 cm LC*



Langouste (*Palinurus spp.*) 11 cm LC*



Langoustine (*Nephrops norvegicus*) 9 cm LT*
Queue de langoustine 4,6 cm



Autres crevettes 3 cm



Tourteau (*Cancer pagurus*) 13 Sud 48° cm/15 Nord 48° cm



Bulot (*Buccinum undatum*) 4,5 cm



Clam (*Mercenaria mercenaria*) 4,3 cm



Clovisse (*Venerupis pullastra*) 4 cm



Couteau (*Ensis spp.*, *Pharus legumen*, *Solen spp.*) 10 cm



Coque/Henon (*Cerastoderma edule*) 2,7/3 LB* cm



Coquille St-Jacques (*Pecten maximus*) 11 cm



Huître creuse (*Crassostrea gigas*) 5 cm



Huître plate (*Ostrea edulis*) 6 cm



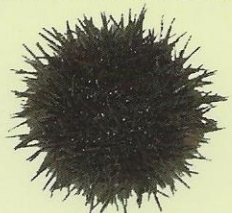
Mactre solide (*Spisula solida*) 2,5 cm



Moule (*Mytilus edulis*) 4 cm



Ormeau (*Haliotis tuberculata*) 9 cm



Oursin (*Paracentrotus lividus*) 4 cm
Oursin Bretagne (*Paracentrotus lividus*) 5,5 cm (Piquants exclus)



Palourde européenne (*Ruditapes decussatus*) 4 cm



Palourde japonaise (*Ruditapes philippinarum*) 3,5/4 CM* cm



Palourde rose (*Venerupis rhomboides*) 4 cm



Pétoncle noir/Vanneaux (*Chlamys varia*) 4 cm



Poulpe (*Octopus vulgaris* et *Eledone cirrhosa*) 750 g



Praire (*Venus verrucosa*) 4,3 cm



Telline/Olive de mer (*Donax trunculus*) 2,5 cm



Vernis/Palourde rouge (*Callista spp*) 6 cm



Vénus spicule (*Venus spisula*) 2,8 cm

Comment mesurer les tailles



Poissons



Palourde



Coquille St-Jacques



Étrille



Araignée de mer



Tourteau



Homard

* LJFL : longueur maxillaire inférieure-fourche - LT : longueur totale - LC : longueur céphalothoracique.

Par dérogation à l'obligation de marquer les captures dès la mise à bord, le marquage du maquereau, du homard et de la langouste peut intervenir avant le débarquement.

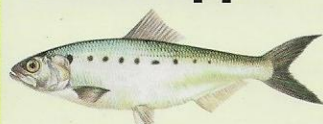
Attention, certaines réglementations locales peuvent être différentes, se renseigner auprès des Affaires maritimes du quartier maritime concerné.

Arrêté du 26/10/2012 modifié (tailles) - * Tailles préconisées par la FNPP - * par jour et par pêcheur - • MN : Mer du Nord, LB : La Baule, CM : Calvados Manche.

RESPECTONS LES TAILLES

www.fnpp.fr

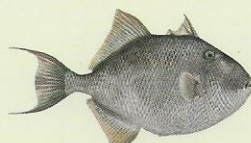
Atlantique Manche et mer du Nord



Alose (*Alosa* spp.) 30 cm



Anchois (*Engraulis encrasicolus*) 12 cm



Baliste (*Balistes carolinensis*) 23 cm *



Bar (*Dicentrarchus labrax*) 42 cm
2/j/p * (1/j/p Sud 48°)

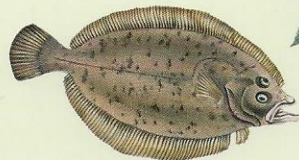
! Déclaration obligatoire au 10/01/2026



Barbue (*Scophthalmus rhombus*) 30 cm



Bar moucheté (*Dicentrarchus punctatus*) 30 cm



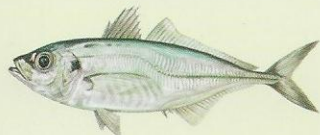
Cardine (*Lepidorhombus* spp.) 20 cm



Bonite (*Sarda sarda*) 40 cm *



Chapon (*Scorpaena scrofa*) 30 cm



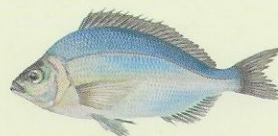
Chinchard (*Trachurus trachurus*) 15 cm



Cabillaud (*Gadus morhua*) 42 cm 6/j/p (maxi 20/navire)



Congre (*Conger conger*) 60 cm

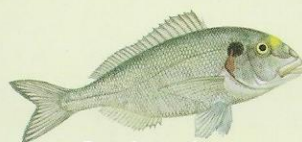


Dorade grise (*Spondyliosoma cantharus*) 23 cm



Dorade rose/Pageot rose (*Pagellus bogaraveo*) 40 cm

! Déclaration obligatoire au 10/01/2026



Dorade royale (*Sparus aurata*) 23 cm



Églefin (*Melanogrammus aeglefinus*) 30 cm



Espadon (*Xiphias gladius*) 170 cm LJFL *



Flet (*Pleuronectes flesus*) 20 cm



Hareng (*Clupea harengus*) 20 cm



! Déclaration obligatoire au 10/01/2026

Lieu jaune (*Pollachius pollachius*) 42 cm 2/j/p



Lieu noir (*Pollachius virens*) 35 cm



Limande (*Limanda limanda*) 20 cm



Limande sole (*Microstomus kitt*) 25 cm



Lingue julienne (*Molva molva*) 63 cm



Lingue bleue (*Molva dipterygia*) 70 cm



Lotte/Baudroie (*Lophius piscatorius*) 50 cm



Maigre (*Argyrosomus regius*) 50 cm



Makaïre blanc (*Tetrapturus* spp.) 168 cm LJFL *



Makaïre bleu (*Makaira nigricans*) 251 cm LJFL *



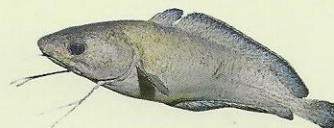
Maquereau (*Scomber scombrus*) 20/30 MN * cm



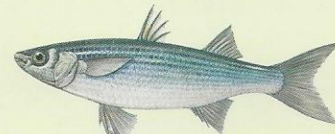
Merlan (*Merlangius merlangus*) 27 cm



Merlu (*Merluccius merluccius*) 27 cm



Mostelle (*Phycis* spp.) 30 cm



Mulet (*Mugil* spp.) 30 cm



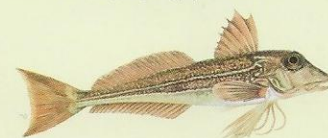
Orphie (*Belone belone*) 30 cm



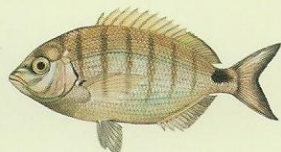
Plie carrelet (*Pleuronectes platessa*) 27 cm



Rouget barbet ou de roche (*Mullus surmuletus*) 15 cm



Rouget grondin (*Trigla gurnardus*) 15 cm *



Sar commun (*Diplodus sargus*) 25 cm



Sardine (*Sardina pilchardus*) 11 cm



Sole commune (*Solea solea*) 25 cm



Thon rouge (*Thunnus thynnus*) 30 kg ou 115 cm LJFL *

• LJFL : longueur maxillaire inférieur-fourche - LT : longueur totale - LC : longueur céphalothoracique.

Par dérogation à l'obligation de marquer les captures dès la mise à bord, le marquage du maquereau, du homard et de la langouste peut intervenir avant le débarquement.

Attention, certaines réglementations locales peuvent être différentes, se renseigner auprès des Affaires maritimes du quartier maritime concerné.

Arrêté du 26/10/2012 modifié (tailles) - * Tailles préconisées par la FNPP - * par jour et par pêcheur - • MN : Mer du Nord, LB : La Baule, CM : Calvados Manche.